

VILLENEUVE

N°26 - VOTRE MAGAZINE MUNICIPAL

& VOUS

➔ ZOOM SUR

NOS AGRICULTEURS
ET PRODUCTEURS



Elections européennes 2024 : inscrivez-vous !

En vue des prochaines élections, inscrivez-vous sur les listes électorales.

➔ Page 2

Santé : Recherche de médecins et dentistes

Des locaux mis à disposition pour accueillir des professionnels de santé.

➔ Page 8

Urbanisme : Revitali- ser les centres-bourgs

L'AMI coeur de bourg : des fiches actions pour le devenir de la commune

➔ Page 9

Elections européennes 2024 : inscrivez-vous sur les listes !

En vue des prochaines élections en juin 2024, la municipalité vous sollicite afin de vous inscrire sur les listes électorales, si ce n'est pas encore fait !

Comment vous inscrire ? Plusieurs moyens sont possibles :

- **En ligne sur le site** : <https://www.service-public.fr/particuliers/vosdroits/R16396>
- **En mairie** : sur présentation d'un justificatif de domicile, d'identité et le Cerfa : <https://www.service-public.fr/particuliers/vosdroits/R16024>
- **Par courrier** : adressez vos pièces directement à la mairie (Cerfa, justificatifs d'identité et de domicile)

Pour information, si vous avez déménagé au sein même de notre commune, signalez votre nouvelle adresse postale afin de recevoir votre carte électorale et vos tracts politiques !



VOS INFORMATIONS PRATIQUES

Mairie - Pôle Administratif

Direction générale des services
- Accueil - Etat civil - Urbanisme -
Ressources humaines - Vie asso-
ciative et sports - Comptabilité
- Communication - Police
Municipale

31 rue des Jaunins
44580 Villeneuve-en-Retz
02.40.21.40.07

mairie.villeneuve@
villeneuveenretz.fr

Horaires d'ouverture

Lundi, Mardi, Mercredi et
Vendredi :
8h45-12h30/ 13h30-17h00
Jeudi : 8h45-12h30

Mairie - Pôle de Proximité

Agence postale communale -
France Services - CNI &
Passeports - CCAS

1 rue de l'Elinet
44580 Villeneuve-en-Retz
02.51.18.06.42

France Services :
franceservices@villeneuveenretz.fr
CCAS :
marie.fougeray@villeneuveenretz.fr
CNI & Passeports* :
cni passeport@villeneuveenretz.fr

Horaires d'ouverture

Lundi & Vendredi :
8h45-12h30/ 13h30-17h00
Mardi, Mercredi, Jeudi : 8h45-12h30
Samedi : 8h45-12h00

Mairie Déléguée

Accueil - Etat civil

24 rue de Pornic
44580 Villeneuve-en-Retz

02.40.21.41.32

mairie.deleguee@
villeneuveenretz.fr

Horaires d'ouverture

Lundi : Fermé
Mardi, Jeudi, Vendredi :
8h45-12h30
Mercredi :
8h45-12h30 / 13h30-17h00

**Pour le service CNI & Passeports, les créneaux sont aussi ouverts les mardis et mercredis après-midis de 13h30 à 17h. Prendre rendez-vous obligatoirement en ligne sur notre site : La Mairie/ Démarches administratives/ Carte nationale d'identité et passeport.*

Page 4 - Grand Angle**Page 5 - Le portrait**

> Portrait de Danielle PAULIN

Page 5 - Les brèves en quelques mots

> Extension du restaurant de St Cyr
 > Voirie - Route de Nantes/ d'Arthon

Pages 6/7 - Le dossier

> Zoom sur l'agriculture et l'environnement de Villeneuve-en-Retz

Page 8 - Les actualités en bref

> Recherche de médecins
 > Devenez bénévole en bibliothèque
 > Rappel - Règles de stationnement
 > Inscriptions au «Noël pour tous»
 > Collectif EMMA

Page 9 - L'infographie

> L'AMI Coeur de Bourg

Page 10 - Focus Pornic Agglo Pays de Retz**Page 11 - Tribune des groupes municipaux****Page 12 - Votre agenda**

Villeneuve & Vous - Magazine municipal de la commune
 Mairie - 1 place Pierre Mourain
 44580 Villeneuve-en-Retz
 02 40 21 40 07 / mairie.villeneuve@villeneuvenretz.fr

Directeur de la publication : Jean-Bernard FERRER, Maire
 Comité de rédaction : Commission communication
 Conception et mise en page : Claire POTIN, Chargée de communication

Crédit photos (sauf mention) : Mairie de Villeneuve-en-Retz

Impression : A Two Communication

Distribution : La Poste

Tirage : 2300 exemplaires • Dépôt légal novembre 2023
 Imprimé sur papier recyclé avec des encres végétales
 N°ISSN : 2969-5732

Prochain bulletin : Janvier 2024

Articles à communiquer à l'adresse :
 communication@villeneuvenretz.fr

VOS QUESTIONS À JEAN-BERNARD FERRER

Maire de Villeneuve-en-Retz

Devoir de mémoire

Ce mois-ci et au regard de l'actualité, le devoir de mémoire devient aujourd'hui une nécessité. Il consiste à préserver et à transmettre aux générations futures les valeurs républicaines des hommes et des femmes qui ont défendu le territoire et ses idéaux afin de vivre en paix. Pour ne pas oublier les bâtisseurs de notre liberté, les comités du Souvenir Français entretiennent et rénovent des centaines de tombes en déshérence, en fleurissent des milliers et rénovent des centaines de monuments, de plaques, en partenariat avec les collectivités. Je les remercie sincèrement pour leurs actions quotidiennes afin que vive à jamais la mémoire de nos soldats disparus.

**Y a-t-il une participation de la Mairie si je veux retirer un nid de frelons asiatiques chez moi ?**

Oui, cette intervention est possible après expertise par les services techniques communaux afin de constater qu'il s'agit bien d'un nid de frelons asiatiques. Si c'est le cas, nos agents lancent la procédure d'intervention et la commune prend en charge 50% des coûts. Au contraire, s'il s'agit d'un nid de guêpes ou de frelons classiques, l'opération est à la charge du requérant.

Que faire si je vois un animal en divagation ?

Si vous apercevez un animal en divagation en journée, contactez la Mairie de Villeneuve-en-Retz qui fera le nécessaire et prendra en charge l'animal en question. Après 17h00, contactez la police au 17.

La fibre optique arrive, comment faire pour être raccordé ?

La fibre optique arrive effectivement sur la commune. La commercialisation débutera entre la fin de ce trimestre et début 2024. La population sera informée par la presse, les réseaux sociaux et autres moyens de communication. A ce moment-là, il faudra contacter votre fournisseur d'internet qui fera le nécessaire.

Votre Maire, Jean-Bernard FERRER.

Posez vos questions à Jean-Bernard FERRER
 en écrivant à : communication@villeneuvenretz.fr





GRAND ANGLE

15 JUILLET

RETOUR SUR LE FESTIVAL ST CYRIEN



14 SEPTEMBRE

INAUGURATION DE LA SAVONNERIE DE MARCEL



15 SEPTEMBRE

RETOUR SUR LE WORLD CLEAN UP DAY



19 SEPTEMBRE

10 ANS DU BISTROT MÉMOIRE



3 JUIN

TROUPE CABA-RETZ AU FESTIV'ASSO



5 SEPTEMBRE

COULAGE DES BORDURES - AVENUE DE LA GARE



16 SEPTEMBRE

JOURNÉES DU PATRIMOINE AU MOULIN ET AU MUSÉE



21 SEPTEMBRE

CONFÉRENCE BIEN VIEILLIR - 2ÈME VOLET



Une présidente d'association qui fait vivre la mémoire !

En ce mois de novembre, place à la thématique de la mémoire à travers le témoignage de Danielle PAULIN, présidente du Comité Machecoul Legé du Souvenir Français.

Originaire du Loir-et-Cher, Danielle PAULIN s'investit depuis 2007 au sein du Souvenir Français et continue de faire subsister la mémoire en rendant hommage à nos anciens soldats. Préservation des tombes «Morts pour la France», maintien du souvenir via les journées commémoratives ou encore transmission du flambeau aux jeunes générations, tels sont les objectifs de l'organisation.



Intervenir dans les écoles, collèges et lycées est aussi une mission phare, c'est pourquoi l'association projette d'emmener des jeunes sur des lieux mémoriels comme la Clairière de la Roulais à la Sicaudais. « Il est essentiel d'expliquer aux enfants ce que l'on fait afin qu'ils puissent un jour prendre la relève », précise-t-elle.

Une classe de l'Ecole Ostréa a d'ailleurs pu être organisatrice d'une cérémonie de commémoration du 11 novembre, de la montée des couleurs au chant de la Marseillaise. Un moment intergénérationnel fort qui aura peut-être suscité des vocations !

« A ce sujet, une histoire mérite d'être racontée ! » ajoute Danielle PAULIN. Lors de la cérémonie d'armistice 2022, au cimetière de St Cyr, a été découvert près du Monument aux Morts, un dessin d'un poilu. Quelle surprise ! Des recherches ont ensuite été lancées via les réseaux sociaux et ont permis de retrouver la jeune fille à l'origine de cette œuvre, Ambre, 8 ans, d'un père militaire. La présidente l'a alors contactée pour lui remettre le diplôme du « Gardien de la Mémoire », une carte adhérent jeune ainsi qu'une figurine de soldat du Musée. Un geste symbolique pour encourager la jeunesse à faire perdurer la mémoire de nos ancêtres.



LES BRÈVES EN QUELQUES MOTS

Extension du restaurant scolaire de St Cyr



Depuis septembre, le restaurant scolaire de St Cyr est en travaux afin d'offrir aux enfants un bâtiment de meilleure qualité pour leur pause méridienne. Un espace va être créé pour les élémentaires et un bloc sanitaires. L'ancienne salle de restauration des élémentaires deviendra une partie technique avec un agrandissement des locaux de plonge et de préparation du service. La salle des maternelles sera quant à elle réhabilitée. Accroître les normes d'hygiène et favoriser la convivialité sont quelques enjeux phares. Durant l'année 2023-2024, les enfants déjeuneront chaque midi à la salle polyvalente de St Cyr.

Villeneuve & Vous - Novembre 2023 - N° 26



Travaux route de Nantes/ route d'Arthon

Depuis octobre, les aménagements prévus de l'Espace santé jusqu'au croisement de la rue des étangs et de la route de Nantes sont engagés. On compte 700 000€ de travaux répartis sur 5 mois. Ce projet fera naître un rond-point, au croisement de la route de Nantes et d'Arthon, ainsi qu'un passage surélevé au niveau du cimetière. Ces aménagements réduiront la vitesse des véhicules entrant dans le bourg de Bourgneuf. Celle-ci sera limitée à 30km/h après le rond-point et plusieurs passages piétons vont apparaître sur la voie. Une liaison douce accueillant piétons et cyclistes sera aussi créée de la rue des étangs au rond-point.

AGRICULTURE & ENVIRONNEMENT

ZOOM SUR : NOS PRODUCTEURS



En 2021, Villeneuve-en-Retz comptait 54% de terres agricoles sur son territoire global. Un relatif équilibre entre agriculture, espaces bâtis et milieux naturels.

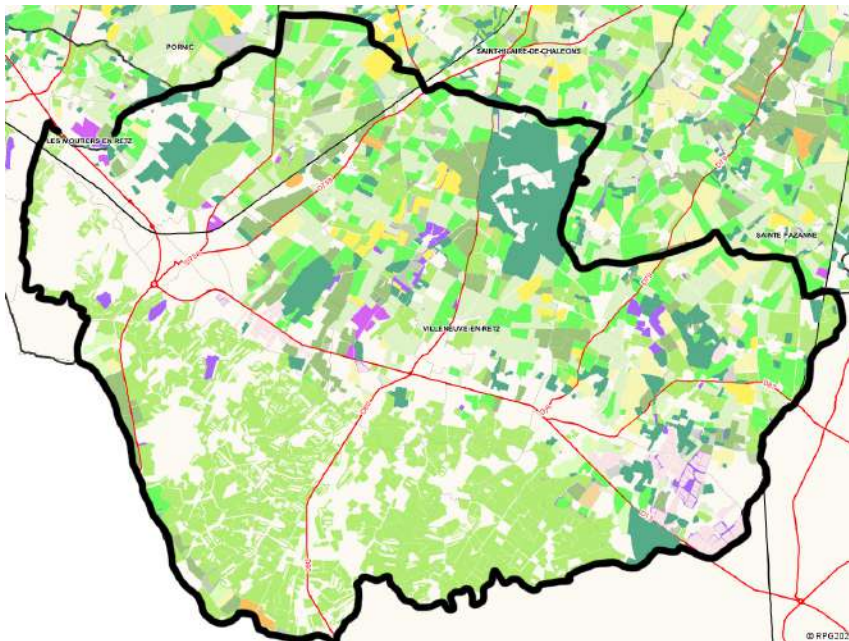
Planches maraichères, côteaux viticoles, bocages agricoles, prairies humides du marais breton, ou encore marais salants, la commune bénéficie d'une grande diversité d'unités paysagères façonnées par son agriculture. Au vu de la variété de ces espaces, une multitude de productions agricoles sont présentes comme les céréales, le maïs, le tournesol, les plantes à fibres, les légumes, le lait, la viande, le vin ou encore le sel, emblématique de la Baie de Bourgneuf. Le secteur agricole est également une activité économique à part entière qui représente environ 25% des emplois sur Villeneuve-en-Retz. Dorénavant, pour des raisons sociétales et économiques, les circuits courts se développent et permettent de

consommer local en s'approvisionnant directement chez nos producteurs du territoire.

Côté milieux naturels, Villeneuve-en-Retz abrite également de beaux espaces reconnus qu'il est nécessaire de préserver grâce au maintien des activités d'élevages qui assurent l'entretien de ces écosystèmes fragiles. Le Marais Breton en est le parfait exemple, classé Zone Natura 2000 et zone humide d'importance internationale RAMSAR, il est le lieu de vie de nombreuses espèces d'oiseaux et d'animaux. A pied, à cheval ou à vélo, vous pouvez aussi (re)découvrir ces richesses de notre commune en arpentant nos sentiers de randonnée classés au PDIPR.

A travers ce nouveau dossier, découvrez Villeneuve-en-Retz autrement !





Surfaces agricoles et boisées à Villeneuve-en-Retz (hors boisements protégés au PLU)*

*Données issues du Registre Parcellaire Graphique 2021 de Pornic Agglo Pays de Retz.

Commune	Tournesol	Vergers
Bois	Protéagineux	Vignes
Blé tendre	Gel	Autres cultures industrielles
Maïs grain et ensilage	Fourrage	Légumes ou fleurs
Orge	Estives et landes	Divers
Autres céréales	Prairies permanentes	
Colza	Prairies temporaires	

54
SIÈGES

d'exploitation agricole recensés sur la commune en 2020 selon les données de Pornic Agglo Pays de Retz. On note 24% des éleveurs et producteurs commercialisant une part de leurs produits en vente directe. Ce mode de commercialisation en circuits courts limite les intermédiaires entre producteur et consommateur et encourage à une alimentation locale et de saison. Sur le site internet de l'agglomération grâce à une carte interactive, retrouvez l'ensemble des produits agricoles de Villeneuve en Retz (légumes, produits laitiers, viande, vin, pain, sel...) qui sont commercialisés à la ferme ou sur les marchés locaux.

“

L'agriculture est une des premières richesses de notre commune.

Axel GAYRAUD

Adjoint à l'agriculture et à l'environnement

”



4 SIGNES DE QUALITÉ PRÉSENTS SUR NOTRE COMMUNE



Label Agriculture Biologique : garantit qu'un produit contient au moins 95% d'ingrédients agricoles certifiés bios, que l'utilisation d'OGM est proscrite et qu'aucun produit chimique de synthèse n'est utilisé (pesticides par exemple).



Label AOC "Appellation d'Origine Contrôlée" : garantit que le produit a été transformé et élaboré dans une zone géographique déterminée, issu d'un terroir qui lui est propre.



IGP "Indication Géographique Protégée" : identifie un produit agricole par son origine géographique. Par exemple, le grolleau, cépage emblématique de la Loire Atlantique.



Label Rouge : désigne des produits ayant un niveau de qualité supérieur par rapport aux autres produits similaires.



Recherche de médecins et dentistes !

Vous êtes médecin ou dentiste et cherchez à exercer votre activité ? Installez-vous à Villeneuve-en-Retz ! La municipalité vous accueille en mettant à disposition des locaux à l'Espace Simone Veil, secteur de Bourgneuf. Des travaux d'extension ont été validés en conseil municipal, de quoi vous offrir des conditions idéales. Vous êtes intéressé ? Contact : 02.40.21.40.07 / mairie.villeneuve@villeneuvevretz.fr

Devenez bénévole à la Bibliothèque de Bourgneuf !

La Bibliothèque municipale de Bourgneuf recherche des bénévoles pour compléter son équipe ! Accueil du public, mise en rayon des ouvrages et aide à la vie quotidienne de l'établissement sont quelques missions qui vous seront confiées. Les permanences assurées par les bénévoles sont les mercredis de 16h30 à 18h30 et les samedis de 10h à 12h. Renseignements : Bibliothèque - 18 rue de la Taillée - 02.40.21.95.39.



Sécurité de tous : rappel des règles de stationnement !

Le stationnement dans les zones dédiées est à privilégier (parking, aire de covoiturage, etc). Assurez-vous que le marquage au sol autorise votre stationnement et n'obstrue pas la visibilité. Sont considérés comme très gênants, les stationnements :

- En contresens de la circulation
- En amont d'un passage piéton
- Sur un trottoir et lorsque la visibilité d'un panneau ou de feux est diminuée
- Sur une voie de bus, cyclable ou piétonne
- Sur une place handicapée ou réservée (livraisons)
- Devant une entrée privée



Noël pour tous 2023 : les inscriptions sont ouvertes !

Chaque année, le CCAS réitère son opération solidaire de collecte de jouets pour les enfants villeretzziens. Peluches, jeux de société ou encore jeux électroniques feront à coup sûr, le bonheur de tous ! Afin de bénéficier de ces cadeaux à déposer sous le sapin, inscrivez-vous auprès du CCAS situé au 1 rue de l'Elinet. Présentez-vous avec votre quotient familial (inférieur à 1000) et un justificatif de domicile. La distribution des cadeaux est prévue le 16 décembre à la Mairie Déléguée - 24 rue de Pornic. La municipalité vous souhaite d'ores et déjà un joyeux et chaleureux Noël en famille !



Agnès Clavier, créatrice de lien social au Collectif EMMA !

Le Collectif EMMA est un projet de cœur créé pour faire face à l'isolement social des seniors. Ce collectif de salariés indépendants a pour objectif de maintenir le plus longtemps possible les aînés chez eux en leur apportant une présence stimulante et réconfortante. Agnès et Elisabeth proposent des moments de compagnie, par le biais d'activités de loisirs, un accompagnement aux courses, aux rendez-vous médicaux ainsi qu'une aide administrative. Contactez Agnès Clavier sur le secteur de Villeneuve-en-Retz et ses alentours au 07.56.86.56.27 ou par mail à l'adresse : agnes.clavier@collectif-emma.fr

LA DÉMARCHE AMI COEUR DE BOURG VERS LE PLAN GUIDE

L'AMI cœur de bourg : où en sommes-nous ?



Après un atelier participatif qui a rencontré une forte implication, des réunions et une visite terrain avec des élu.e.s et citoyen.n.e.s, un groupe de travail a pu s'atteler à l'écriture du plan guide présenté en réunion publique le 30 mars 2023.

Ce document nous a permis d'avoir une vision transversale de Villeneuve-en-Retz tout en assurant un devenir à nos trois bourgs avec comme ligne directrice «intensifier, relier, révéler». A l'avenir, ce fil conducteur permettra de limiter notre impact carbone, de nous réapproprier nos espaces communs et d'avoir l'envie de nous déplacer différemment tout en assurant notre mutation vers une densification irrémédiable mais acceptable. Enfin, le plan guide apportera aux élu.e.s un cadre, restant évolutif avant la prise de décision, pour pouvoir réaliser des projets et bénéficier de subventions du Département.

QUELQUES EXEMPLES DE FICHES ACTIONS*



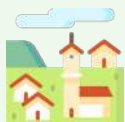
PROJETS TRANSVERSAUX

- ➔ FICHE 1 : AMÉNAGEMENT D'UN **ITINÉRAIRE CYCLABLE** ENTRE LES TROIS BOURGS
- ➔ FICHE 2 : LE **PAYSAGE** COMME FIL ROUGE
- ➔ FICHE 3 : RÉALISATION **CHARTRE DES ESPACES PUBLICS**



BOURG DE BOURGNEUF

- ➔ FICHE 5 : AMÉLIORATION DE L'**ENTRÉE SUD**
- ➔ FICHE 7 : RÉVÉLER LE **PATRIMOINE HISTORIQUE**
- ➔ FICHE 9 : ÉVOLUTION DE LA **PLACE DU MARAIS**
- ➔ FICHE 11 : **GISEMENTS FONCIERS À RELIER AU CŒUR HISTORIQUE**



BOURG DE ST CYR

- ➔ FICHE 16 : RENFORCEMENT DE L'**ATTRACTIVITÉ COMMERCIALE**
- ➔ FICHE 17 : **SÉCURISATION TRAVERSÉE EST OUEST ET DE LA RUE SAINTE CATHERINE « MOBILITÉ DOUCE »**



BOURG DE FRESNAY

- ➔ FICHE 19 : **PIÉTONNISER LES ESPACES PUBLICS**
- ➔ FICHE 20 : **NAISSANCE D'UN PARC PAYSAGER**
- ➔ FICHE 22 : **DEVENIR DE LA FRICHE « CO.LA.RE.NA. »**

➔ * Ces fiches actions sont actuellement en cours de validation auprès du Département. Une fois celles-ci approuvées, vous pourrez ensuite les consulter sur notre site internet : <https://villeneuveenretz.fr>.

AMPHITHÉÂTRE THOMAS NARCEJAC : SAISON CULTURELLE 2023-2024 !

Depuis début octobre, l'amphithéâtre a réouvert ses portes ! Concert, pièce de théâtre ou encore spectacle de magie, une programmation éclectique vous est proposée.

AMPHITHÉÂTRE

Thomas Narcejac



Dès le 1er septembre, la billetterie en ligne a été lancée afin de profiter de multiples représentations culturelles à destination de tous les âges. L'objectif ? Mettre à l'honneur la culture avec un grand C et montrer la diversité et la richesse des artistes du territoire.

Plusieurs surprises ont donc été concoctées avec un mélange de prouesses physiques avec la Compagnie de danse Daruma, de prouesses illusionnistes avec les French Twins ou encore des invitations au voyage avec les contes des fêtes japonaises de Stéphane Ferrandes. Cette programmation a attisé votre curiosité ? Venez donc pousser les portes de l'amphithéâtre et en prendre plein les yeux !

Comment réserver ?

Rendez-vous sur le site internet de Pornic Agglo Pays de Retz pour réserver vos places. Il est également possible d'acheter des billets à l'Office de Tourisme Intercommunal, à l'Espace culturel de Pornic ou au sein du Bureau d'information touristique de Villeneuve-en-Retz.

Informations pratiques



Amphithéâtre Thomas Narcejac - Rue Rotislaw Loukianoff - Pornic 44210 / 02.51.74.07.16 / amphitheatre@pornicagglo.fr

QUELQUES SPECTACLES À DÉCOUVRIR...

ENFIN - Gérémy Crédeville

Vendredi 10 novembre 2023 à 20h30

Humour, one man show + 16 ans

Et si réussir c'était échouer ? Dans un style absurde, parfois trash, mais toujours avec élégance, Gérémy Crédeville va ENFIN nous dire la vérité sur qui il est. Il s'est caché pendant des années, aujourd'hui il assume les échecs, les ratés et les presque... Bref, derrière sa « réussite » se cachent beaucoup, beaucoup de casseroles. ENFIN, une ode à l'échec ou comment transformer les échecs en réussite !

Tarifs : 26 € plein / 21 € réduit

Durée : 1h15



HIP HOP(s) OR NOT ? - Cie Daruma

Judi 23 novembre 2023 à 20h30

Danse, théâtre + 10 ans



Être ou ne pas être hip-hop ? Ingrid Chasseur s'appuie sur la présence fortuite de deux danseurs pour dévoiler l'origine et l'évolution de cette culture : la musique, le graff, le style et surtout la danse. Cette (vraie-fausse) conférence drôle et ludique tord le cou aux idées reçues et finit par basculer dans un univers sensible et poétique, illustrant les nuances et la complexité du mouvement hip-hop.

Tarifs : 15 € plein / 11 € réduit

Durée : 1h15

..... Cette tribune est mise en place par la nouvelle mandature, conformément à l'article L2121-27-1 du CGCT. Libre d'expression, son contenu n'engage que la responsabilité de leurs auteurs, avec toutes les conséquences que cela peut entraîner. Le prochain bulletin municipal paraîtra semaine 2 (du lundi 8 au vendredi 12 janvier. La date butoir pour publication dans ce numéro des articles de l'expression des groupes municipaux est fixée au : Mercredi 15 novembre 2023 - 18h. Passé ce délai, l'article ne sera pas pris en compte et ne sera pas publié.

Villeneuve pour Tous

L'adjoite aux associations après avis des présidents a avancé la date du Forum des associations, dit maintenant « Festiv'Asso ». Celui-ci s'est tenu en juin sur deux sites différents, Fresnay et Bourgneuf. Jusqu'à présent il avait lieu lors de la Journée Nationale des Associations qui se tient le 1er samedi de septembre. Cette date permettait d'être en harmonie avec le fonctionnement national et à plus forte raison avec celui des communes de Pornic Agglo. Ce fonctionnement était plutôt satisfaisant. Force est de constater que cette première édition un échec en ce qui concerne la fréquentation. Notre groupe ayant reçu des avis négatifs sur cette nouvelle organisation, en conséquence, nous proposons de revenir à la date prévue au niveau nationale.

Le 11 juillet dernier notre groupe a voté pour le projet d'extension de la Maison de Santé. C'est l'opportunité de recevoir de nouveaux praticiens, dont la commune a grandement besoin. Or des locaux vides, sans matériel et sans professionnels n'est pas une réponse satisfaisante. En effet, il nous faut aussi proposer des atouts pour attirer des professionnels de la santé sur notre commune. Villeneuve pour Tous émet l'idée qu'une prise en charge des loyers sur un temps limité soit instaurée. Cette mesure viserait à encourager les praticiens à venir s'installer et ainsi les aider à développer une patientèle.

Notre équipe reste à votre écoute pour défendre vos intérêts.

Les élus de « Villeneuve pour Tous »

Demain Villeneuve-en-Retz

Pour ce bulletin, le groupe « Demain Villeneuve-en-Retz » n'a pas communiqué de tribune libre

Un nouveau souffle pour Villeneuve-en-Retz

Pour ce bulletin, le groupe « Un nouveau souffle pour Villeneuve en Retz » n'a pas communiqué de tribune libre

L'INFO DE DERNIÈRE MINUTE



A NOTER

Dossiers de subventions 2024 : pensez-y !

Villeneuve-en-Retz soutient activement le dynamisme local porté par les associations. Des subventions peuvent être accordées aux associations dont les actions présentent un intérêt local pour la commune. Les dossiers de subventions sont consultables en ligne sur notre site internet rubriques : Associations / Services aux associations et sont à retourner avant le 20 janvier.





VOTRE AGENDA



Vous souhaitez communiquer sur vos animations ? Prenez contact avec communication@villeneuvevretz.fr



Représentations de théâtre

Du 4 novembre au 1er décembre – La Troupe Caba-Retz joue sa nouvelle pièce «*Tata Tutune*». Horaires, tarifs et renseignements au 06.31.75.66.83.



Thé dansant – Club Amitiés et Loisirs

9 novembre – Le club organise tous les 3èmes jeudis du mois un thé dansant à la salle polyvalente de Bourgneuf. Renseignements : jean-noel.fraslin@orange.fr



Soirée festive fruits de mer

18 novembre – Le Festival St Cyrien organise une soirée fruits de mer à la salle polyvalente de Fresnay. Contact : Jérôme Gouy - 06.11.89.70.89



Loto

25 novembre – L'Amicale Laïque Ostréa organise un loto à la salle polyvalente de Fresnay. Renseignements : Julie Cheneau - 06.78.29.93.29.



Concours de cartes

26 novembre – L'Association des Amitiés Saint Cyrienne organise un concours de cartes d'Aluette à 14h30, salle polyvalente de St Cyr. Contact : 06.88.98.68.80.



Marché de Noël

2 & 3 décembre – L'Association des commerçants de Villeneuve-en-Retz organise son marché de Noël à la salle des sports de Bourgneuf. Contact : 06.03.65.28.10.

Journée « L'arbre dans le village »

9 décembre – VeR la Transition organise une journée à thème : plantation d'arbres & conférence-débat. Entrée libre. Contact : Eric Croué - 06.45.70.21.95.

Conférence «Un jardin pour l'univers»

9 décembre – Olivier Sauzereau vous propose une conférence sur l'astronomie à 16h au Théâtre Caba'Retz. Entrée gratuite. Contact : Serge BOURIC - 06.88.97.23.21

Thé dansant

14 décembre – Le Club Amitiés et Loisirs de Bourgneuf organise son thé dansant du mois – salle polyvalente de Bourgneuf. Contact : jean-noel.fraslin@orange.fr

Arbre de Noël

15 décembre – L'APEL de l'Ecole Ste Julitte organise un arbre de Noël à la salle polyvalente de Fresnay. Contact : Julie Dupont - apel.saintcyrenretz@gmail.com

Concert de Noël

17 décembre – Comme chaque année, la Clé de Sel organise son concert de Noël à l'Eglise de Bourgneuf. Renseignements : mldenis@orange.fr

Lecture de contes de Noël

20 & 23 décembre – La Bibliothèque de Bourgneuf propose aux enfants de 3 à 6 ans une lecture de contes. Le mercredi de 16h30 à 18h30 et le samedi de 10h à 12h.



ACTUALITÉS DES ASSOCIATIONS HORS MANIFESTATIONS



Le Souvenir Français - Le 10 juin adultes et enfants participant au Rallye de la mémoire, organisé par le Souvenir Français, ont pris le départ au Musée du Pays de Retz après y avoir reçu des indices. Une centaine de kilomètres a été parcourue et toujours des énigmes à résoudre pour se rendre sur les 12 étapes du parcours. Entre autres, découverte des vestiges de l'aqueduc romain d'Arthon en Retz ou encore de la clairière à La Sicaudais où se cachaient les résistants. Tous les participants ont ensuite été récompensés. Un bon pour une promenade à cheval a été remis à chaque enfant. A l'année prochaine !



Fresnay Badminton – Depuis début septembre le club a repris son activité et compte une vingtaine d'adhérents. Cette année, le club participe à un championnat local, avec une petite poule de 4 clubs avec des matchs aller-retour. Fresnay Badminton est un club convivial, tous niveaux et toujours ravi d'accueillir de nouveaux membres. Venez les rejoindre tous les lundis soir à partir de 18H30 à la salle de Fresnay. ! Renseignements au 06.19.37.76.90 ou 07.82.83.85.81.