

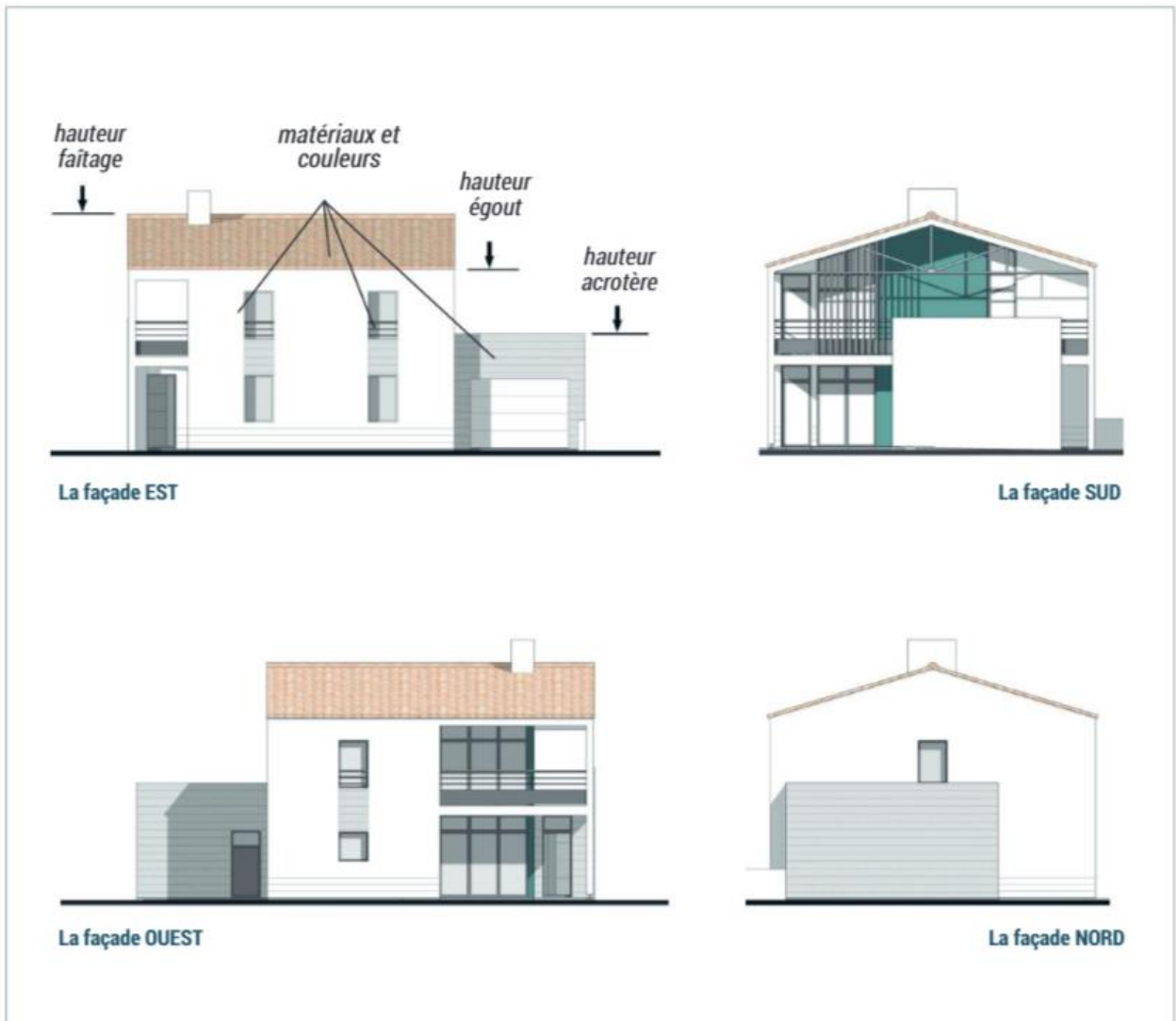
## Plan de façade - DP4 ou PC5

**Montre l'aspect extérieur et permet de vérifier toutes les dimensions de la construction. Dans le cas d'une modification de façade, un plan actuel et un plan projet sont souvent nécessaires.**

- la position et la dimension des ouvertures,
- l'orientation (façade sud, est, ouest, etc.),
- les matériaux apparents utilisés (façade, couverture, détails).

Représentez un plan de chaque façade et indiquez :

- l'échelle du document (recommandée : 1/100<sup>e</sup>),
- les dimensions du bâti (longueur, hauteur),



**\*\*Les contenus textes et visuels sont extraits du site internet de l'Union Régionale des CAUE des Pays de la Loire.**